

# 国宝 雪松図 と花鳥

美術館でバードウォッチング

National Treasure *Pine Trees in the Snow* and *Birds in Japanese Art* :  
Birdwatching in the Museum

---

## 出品目録

---

2017年12月9日(土)～2018年2月4日(日)



三井記念美術館

展示番号	指定	名称	作者	員数	材質技法	時代	旧蔵	展示期間※
<b>展示室 1</b>								
1-1		青磁浮牡丹文不遊環耳付花入		1口	陶磁器	南宋～元時代	北三井家	
1-2		青鸞羽箒		1対	羽竹工		北三井家	
1-3		交趾金花鳥香合		1合	陶磁器	明時代	室町三井家	
1-4		烏地文切合釜 惺斎好	大西浄長	1口	金工	大正13年(1924)	北三井家	
1-5		色絵鶉香合	仁清	1合	陶磁器	江戸時代	北三井家	
1-6		鴛鴦香合 覺々斎在判		1合	木工	江戸時代	北三井家	
1-7		孔雀卵香合 了々斎好		1合	漆工	江戸時代・文化11年(1814)	北三井家	
1-8		鶴卵香合 前後軒園中産		1合	漆工	明治時代	北三井家	
1-9		凡鳥棗 藤村庸軒好	初代中村宗哲	1合	漆工	江戸時代貞享4年(1687)	室町三井家	
1-10		鳳凰桐蒔絵大棗	十一代中村宗哲	1合	漆工	昭和時代	北三井家	
1-11	重文	赤染茶碗 銘鶴	樂道入	1口	陶磁器	江戸時代	室町三井家	
1-12		黒染茶碗 銘小鳥 左入二百の内	樂左入	1口	陶磁器	江戸時代享保18年(1733)	北三井家	
1-13		祥瑞松竹梅花鳥文胴締水指		1口	陶磁器	明時代	北三井家	

**展示室 2**

2-1	重文	玳皮盞 鸞天目		1口	陶磁器	南宋時代	室町三井家	
-----	----	---------	--	----	-----	------	-------	--

**展示室 3**

3-1		一行「鳥宿池中樹」	千宗旦	1幅	紙本墨書	江戸時代	北三井家	
3-2	国宝	志野茶碗 銘卯花塙		1口	陶磁器	桃山時代	室町三井家	

**展示室 4**

4-1		蓮燕図	伝牧谿	1幅	紙本墨画	南宋時代	新町三井家	
4-2		四季山水図	狩野栄信(伊川院)	4幅	絹本着色	江戸時代	北三井家	
4-3-①		松樹双鶴図 (花鳥動物図の内)	沈南蘋	11幅の内 1幅	絹本着色	清時代・乾隆15年(1750)	北三井家	
4-3-②		柳下雄鷄図 (花鳥動物図の内)	沈南蘋	11幅の内 1幅	絹本着色	清時代・乾隆15年(1750)	北三井家	
4-3-③		群鳥倚竹図 (花鳥動物図の内)	沈南蘋	11幅の内 1幅	絹本着色	清時代・乾隆15年(1750)	北三井家	
4-3-④		枇杷寿帯図 (花鳥動物図の内)	沈南蘋	11幅の内 1幅	絹本着色	清時代・乾隆15年(1750)	北三井家	
4-3-⑤		白鸚鵡図 (花鳥動物図の内)	沈南蘋	11幅の内 1幅	絹本着色	清時代・乾隆15年(1750)	北三井家	
4-3-⑥		檀特鷄雛図 (花鳥動物図の内)	沈南蘋	11幅の内 1幅	絹本着色	清時代・乾隆15年(1750)	北三井家	
4-4	重文	日月松鶴図屏風		6曲1双	紙本着色	室町時代	新町三井家	12 / 9 ~ 12 / 27
4-5	国宝	雪松図屏風	円山応挙	6曲1双	紙本墨画 金彩	江戸時代	北三井家	1 / 4 ~ 2 / 4
4-6		鳥類真写図巻	渡辺始興	1巻	紙本着色	江戸時代	新町三井家	

展示番号	指定	名称	作者	員数	材質技法	時代	旧蔵	展示期間※
展示室 5								
5-1		百鳥図横額(片隻)	国井応文	1面	紙本着色	江戸時代	北三井家	
5-2		梅小禽図風炉先屏風	呉春	2曲1隻	絹本着色	江戸時代	北三井家	
5-3		扇面貼文風炉先屏風	永樂和全	2曲1隻	紙本着色	明治時代	北三井家	
5-4		鶉合絵茶碗 (菊谷焼十二ヶ月絵替茶碗の内)	永樂和全	1口	陶磁器	明治20年 (1887)	北三井家	
5-5		交趾写花喰鳥香合	永樂和全	1合	陶磁器	明治22年 (1889)	北三井家	
5-6		仁清写色絵雉子香炉(雄・雌)	永樂妙全	1対	陶磁器	明治～ 大正時代	新町三井家	
5-7		銀製長尾鶏置物		1組	金工・漆工	明治時代	北三井家	
5-8		銅製雉子置物	正光	1基	金工	明治～ 大正時代	北三井家	
5-9		阿蘭陀孔雀筆架		1基	陶磁器	17世紀	室町三井家	
5-10		白磁花鳥文皿		1枚	陶磁器	宋時代	室町三井家	
5-11		鶴亀絵土器皿 応挙画・竹翁書		1枚	陶磁器	江戸時代・ 寛政元年 (1789)	北三井家	
5-12		稻菊蒔絵鶴卵盃	柴田是真	2口	漆工	江戸～ 明治時代	北三井家	
5-13		雲鶴透彫印籠		1合	金工	江戸～ 明治時代	北三井家	
5-14		鸚鵡雀図提げたばこ入れ	小沢秀楽	1口	漆工・金工	江戸～ 明治時代	北三井家	
5-15		武者に闘鶏蒔絵印籠	田付隆益	1合	漆工	江戸時代	北三井家	
5-16		桜下双鶴螺鈿蒔絵印籠	杉田光久	1合	漆工	江戸時代	北三井家	
5-17		牙彫鶏親子置物		1具	牙彫	明治～ 大正時代	北三井家	
5-18		宝相華文蒔絵二重手箱	象彦(西村 彦兵衛)製	1合	漆工	明治～ 昭和時代	北三井家	
5-19		桜雉子蒔絵文台・硯箱		1具	漆工	江戸時代	新町三井家	
5-20		音羽滝蒔絵笛筒・音羽山蒔絵箱	象彦(西村 彦兵衛)製	1具	漆工	昭和15年 (1940)	北三井家	
5-21		月宮殿蒔絵水晶台	象彦(西村 彦兵衛)製	1基	漆工	明治～ 昭和時代	北三井家	

## 展示室 6

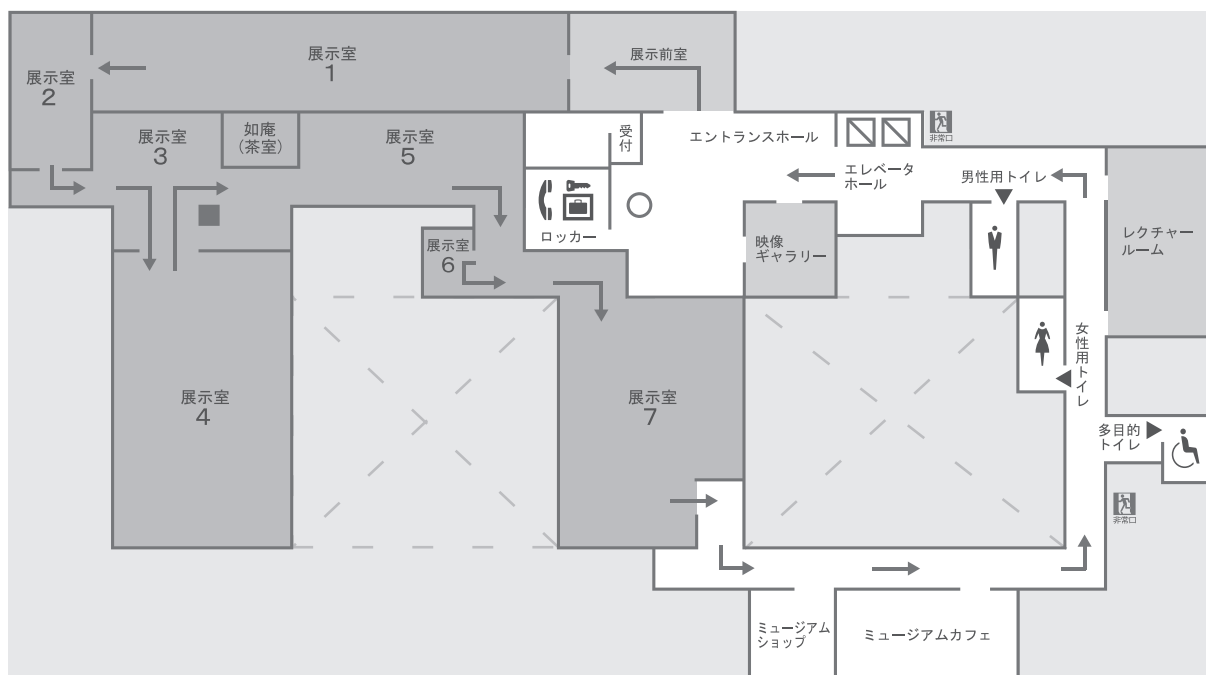
6-1		鶉図	土佐光起	1幅	絹本着色	江戸時代	室町三井家	
6-2		東都手遊図	源琦	1幅	紙本着色	江戸時代・ 天明6年 (1786)	浅野家	
6-3		鶴図	堂本印象	1面	紙本着色	昭和時代	白根家	
6-4		木兔図	小林古径	1幅	絹本墨画 淡彩	昭和時代	室町三井家	

## 展示室 7

7-1		芦鷺図	狩野探幽	1幅	紙本墨画	江戸時代	室町三井家	
7-2		八幡太郎義家図	狩野美信 (洞春)	1幅	絹本着色	江戸時代	北三井家	
7-3		七福神図	狩野養信 (晴川院)	1幅	絹本着色	江戸時代	北三井家	
7-4		蓬莱山・竹鷄図	円山応挙	3幅	絹本着色	江戸時代・ 寛政2年 (1790)	北三井家	
7-5		双鶴図	円山応挙	1幅	絹本着色	江戸時代・ 寛政4年 (1792)	室町三井家	

展示番号	指定	名称	作者	員数	材質技法	時代	旧蔵	展示期間※
7-6		梅花双鶴図小襖	円山応挙	2面	絹本着色	江戸時代	北三井家	
7-7		海辺群鶴図屏風	三井高福	6曲1双	絹本着色	明治18年 (1885)	北三井家	
7-8		群鷄図屏風	呉春ほか 15名合筆	2曲1隻	紙本墨画 淡彩	江戸時代・ 享和元年 (1801)	北三井家	
7-9		長尾鷄図	三井高就・ 大綱宗彦讃	1幅	絹本着色	江戸時代・ 安政2年 (1855)	北三井家	
7-10		梅花金鷄鳥図	三井高福	1幅	絹本着色	明治15年 (1882)	北三井家	
7-11		京都博覧会諸鳥出品目録	三井高朗編	1枚	紙本色刷	明治11年 (1878)	北三井家	
7-12		『家禽図鑑』	三井高遂・ 衣川義雄 共著	2冊	図書	昭和8年 (1933)	新町三井家	
7-13		白梅鴛鴦図	三井銀子	1幅	絹本着色	昭和時代	北三井家	
7-14		花鳥図 (新寄贈)	渡辺始興	1幅	紙本着色	江戸時代	個人	
7-15		後水尾院宸翰 深山鹿「秋ふかき…」 (新寄贈)	後水尾院	1幅	紙本墨書	江戸時代	個人	
7-16		花見の図 (新寄贈)	河鍋暁斎	1幅	絹本着色	明治時代	個人	

## 三井記念美術館案内図



次回展覧会のご案内

三井家のおひなさま 特集展示 三井家と能

2018年2月10日(土) - 4月8日(日)

休館日 月曜日、2月25日(日)。但し2月12日(月)、2月26日(月)は開館。

