

# 三井家のおひなさま

Hina Dolls of the Mitsui Family / Thematic Exhibition: The Mitsui Families and Noh

特集展示 三井家と能

## 出品目録

2018年 2月10日【土】— 4月8日【日】



三井記念美術館

# 館蔵品の茶道具

## 展示室 1

※表記のないものは当館所蔵

番号	作品名	作者	時代	所蔵*
T 1	阿蘭陀花人物文耳付花入		17世紀	
T 2	蛤香合 東幅門院拝領	狩野永納筆	江戸時代・17世紀	
T 3	金欄手宝珠香合	永樂保全作	江戸時代・19世紀	
T 4	丸釜	与次郎作	桃山時代・16世紀	
T 5	瀬戸肩衝茶入 銘二人静		江戸時代・17世紀	
T 6	春野棗	春斎作	江戸時代・19世紀	
T 7	色絵団龍文四方水指		明時代・17世紀	
T 8	桜川蒔絵手桶水指	七代中村宗哲作	江戸時代・19世紀	
T 9	御本茶碗 銘桃		朝鮮時代・17世紀	
T 10	黒染茶碗 銘烏帽子	樂宗入作	江戸時代・17～18世紀	
T 11	色絵鱗文茶碗	仁清作	江戸時代・17世紀	
T 12	祥瑞洲浜茶碗		明時代・17世紀	
T 13	金欄手鳳凰文天目	永樂和全作	明治時代・19世紀	

## 展示室 2

番号	作品名	作者	時代	所蔵
T 14	斗々屋茶碗 銘霞		朝鮮時代・16世紀	

## 展示室 3

番号	作品名	作者	時代	所蔵
T 15	小野小町図	狩野尚信筆	江戸時代・17世紀	
T 16	御所丸茶碗		朝鮮時代・17世紀	

# 三井家のおひなさま

## 展示室 4

○巴印のひな人形・ひな道具—三井苞子（北三井家十代・高棟夫人）旧蔵品

番号	作品名	作者	時代	所蔵
H 1	立雛		江戸時代・19世紀	
H 2	立雛		江戸時代・文化12年(1815)	
H 3	享保雛		江戸時代・19世紀	
H 4	内裏雛	三世大木平藏製	明治28年(1895)	
H 5	有職雛	四世大木平藏製	明治時代・19～20世紀	
H 6	梅鉢紋・違鷹羽紋唐草時絵雛道具 長持／挟箱／箆筒／茶弁当／三棚(厨子棚・黒棚・書棚)／ 鏡立・鏡箱ほか		江戸時代・19世紀	

○永印のひな人形・ひな道具—浅野久子氏（北三井家十一代・高公長女）寄贈品

番号	作品名	作者	時代	所蔵
H 7	浅野久子氏の雛人形・雛道具段飾り 内裏雛／五人官女／五人囃子／隨身／仕丁 ほか	五世大木平藏製	昭和9年(1934)	
	桐紋唐草時絵雛道具 三棚(厨子棚・黒棚・書棚)／箆筒／長持／挟箱／衣桁／ 振袖 ほか	五世大木平藏製	昭和9年(1934)	
	紫宸殿雛人形	五世大木平藏製	昭和9年(1934)	
	鶴桃花図屏風	円山応祥筆	昭和9年(1934)	
	舞踊人形(胡蝶)		昭和時代初期・20世紀	
	紅梅に菅公	五世大木平藏製	昭和時代初期・20世紀	
	能人形(草紙洗小町)	五世大木平藏製	昭和時代初期・20世紀	
	雪遊び	五世大木平藏製	昭和時代初期・20世紀	
	御所人形 附：乱箱・衣装	五世大木平藏製	昭和10年(1935)	

番号	作品名	作者	時代	所蔵
H 7	御所人形(宝車牛曳ぎ)	五世大木平藏製	昭和時代初期・20世紀	
	御所人形(鯛曳ぎ)		昭和時代初期・20世紀	
	御所人形(汐汲)		昭和時代初期・20世紀	
	御所人形(恵比寿)		昭和時代初期・20世紀	
	御所人形(宝袋曳ぎ)	五世大木平藏製	昭和時代初期・20世紀	

○小蝶印のひな人形・ひな道具―三井銀子（北三井家十一代・高公夫人）旧蔵品

番号	作品名	作者	時代	所蔵
H 8	牡丹唐草蒔絵雑道具 貝桶／箆筒／長持／挟箱ほか		明治～大正時代・20世紀	
H 9	段飾り用雛人形 内裏雛／次郎左衛門雛／三人官女／五人囃子／五人楽人／ 隨身／仕丁／犬宮／几帳／雪洞／桜橘 ほか	二代永徳齋製	明治～大正時代・20世紀	
H 10	風俗衣装人形(官女狝曳ぎ)	大木喜十郎製	明治～大正時代・20世紀	

## 展示室 5

○珠印のひな人形・ひな道具―三井興子（伊皿子三井家九代・高長夫人〈北三井家十代・高棟と苞子の三女〉）旧蔵品

番号	作品名	作者	時代	所蔵
H 11	段飾り用雛人形 内裏雛／三人官女／五人囃子／隨身／女仕丁／ 銀地松鶴図屏風／雪洞／桜橘 ほか	四世大木平藏製	明治33年(1900)	
H 12	牡丹唐草蒔絵雑道具 女乗物／三棚(厨子棚・黒棚・書棚)／箆筒・長持・挟箱／ 化粧道具 ほか		明治時代・20世紀	
H 13	内裏雛	川端玉山製	明治33年(1900)	
H 14	衣装人形 和歌三神	川端玉山製	明治33年(1900)	
H 15	舞楽人形 胡蝶舞		明治29年(1896)	
H 16	風俗衣装人形 御殿女中		明治時代・19～20世紀	
H 17	風俗衣装人形 花籠美人		明治33年(1900)	
H 18	風俗衣装人形 立美人	四世大木平藏製	明治42年(1909)	
H 19	風俗衣装人形 豊国踊り	四世大木平藏製	明治31年(1898)	
H 20	子供人形 ことろ遊び		明治時代・19～20世紀	

○巴印のひな人形・ひな道具―三井苞子（北三井家十代・高棟夫人）旧蔵品

番号	作品名	作者	時代	所蔵
H 21	御所人形		江戸時代・安政5年(1858)	
H 22	住吉蒔絵貝桶		江戸時代・18世紀	

## 展示室 6

○永印のひな人形・ひな道具―浅野久子氏（北三井家十一代・高公長女）寄贈品

番号	作品名	作者	時代	所蔵
H 23	ミニチュア玩具各種		明治～昭和時代・20世紀	

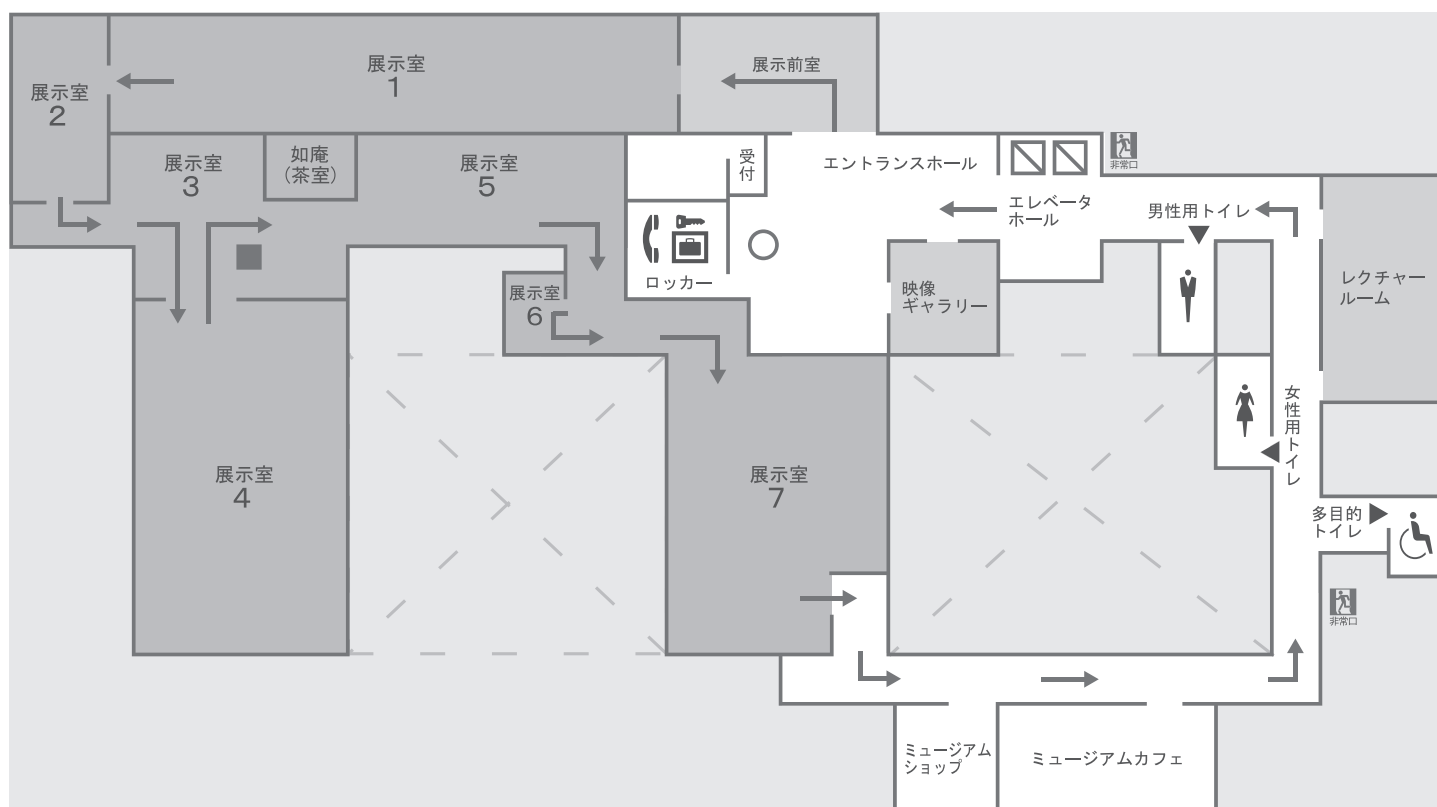
## 特集展示 「三井家と能」

### 展示室 7

番号	作品名	作者	時代	所蔵
N 1	三井高棟関係資料			三井文庫
N 2	養和会関係資料			三井文庫
N 3	麻布今井町邸 能舞台披き関係資料		明治41年(1908)	三井文庫
N 4	松風水桶	川端玉章筆	明治時代・19世紀	
N 5	翁(白色尉)		江戸時代	
N 6	蜀江錦翁狩衣		江戸～明治時代・19世紀	
N 7	紺地火焰雲龍縫取側次		明治時代・19世紀	
N 8	英国皇太子招待関係資料		大正11年(1922)	三井文庫
N 9	御観能席之図	藤原永平筆	大正時代・20世紀	三井文庫

番号	作品名	作者	時代	所蔵
N10	紅地網目蝶罌粟模様厚板唐織		明治時代・20世紀	
N11	茶納戸島取地秋草模様唐織		明治時代・19世紀	
N12	三井高公・銀子関係資料			三井文庫
N13	重要文化財 狸々	金剛頼勝作	江戸時代	
N14	重要文化財 小尉(小牛尉)	伝小牛作	室町時代	
N15	重要文化財 鬮	伝赤鶴作	室町時代	
N16	重要文化財 増女	伝増阿弥作	室町～江戸時代	
N17	能管 銘小獅子	伝宜竹作	江戸時代	
N18	楽器蒔絵小鼓胴	伝千種作	江戸時代	
N19	靱鉄砲蒔絵大鼓胴 銘泰平丸	伝折居作	桃山～江戸時代	
N20	青田夕立・虹図中啓	土佐光文筆	江戸～明治時代・19世紀	
N21	能絵歌留多		江戸～明治時代・19世紀	

### 三井記念美術館案内図



次回展覧会のご案内

没後200年  
特別展 **大名茶人・松平不味**  
— お殿さまの審美眼 —

2018年4月21日(土) - 6月17日(日)

休館日 月曜日(但し、4月30日は開館)

 三井記念美術館