

# 三井家のおひなさま

Hina Dolls of the Mitsui Family / Special Display: Ichimatsu Dolls by Living National Treasure Hirata Goyo

特別展示 人間国宝・平田郷陽の市松人形

## 出品目録

2019年2月9日【土】－4月7日【日】



三井記念美術館

# 茶の湯の道具

## 展示室 1

※表記のないものは当館所蔵

| 番号   | 作品名                      | 作者                 | 制作年代                     | 所蔵* |
|------|--------------------------|--------------------|--------------------------|-----|
| T 1  | 竹桐唐草蒔絵吹貫置花入 銘瑞鳳          | 十二代黒田正玄            | 昭和時代                     |     |
| T 2  | 菊蒔絵香道具 一式                |                    | 明治～大正時代                  |     |
| T 3  | 紫交趾写菊二匹透文香炉              | 男山焼                | 江戸時代・19世紀                |     |
| T 4  | 茶箱 一式 箱蓋裏：碌々斎直書<br>一閑塗茶箱 | 十三代飛来一閑            | 明治12年(1879)<br>明治時代・19世紀 |     |
|      | 棗                        | 八代中村宗哲             | 明治時代・19世紀                |     |
|      | 黒楽茶碗                     | 樂慶入                | 明治時代・19世紀                |     |
|      | 色絵海松貝絵茶碗                 | 永樂和全               | 明治時代・19世紀                |     |
|      | 茶杓                       | 十代黒田正玄             | 明治時代・19世紀                |     |
|      | 染付茶巾筒                    | 永樂得全               | 明治時代・19世紀                |     |
|      | 木地茶筴筒                    | 九代駒沢利斎             | 明治時代・19世紀                |     |
|      | 建水                       | 九代中川浄益             | 明治時代・19世紀                |     |
| T 5  | 黄交趾写露臺香合                 | 永樂保全               | 江戸時代・19世紀                |     |
| T 6  | 安南写福寿草植木鉢                | 永樂保全               | 江戸時代・19世紀                |     |
| T 7  | 鳳凰桐蒔絵大棗                  | 十一代中村宗哲            | 昭和時代                     |     |
| T 8  | 桐唐草蒔絵茶杓<br>裏梨地竹茶杓        | 十二代黒田正玄<br>十二代黒田正玄 | 昭和時代<br>昭和時代             |     |
| T 9  | 赤地金襴手鳳凰桐文手桶形水指           | 永樂即全               | 昭和時代                     |     |
| T 10 | 赤地金襴手鳳凰桐文天目              | 永樂即全               | 昭和時代                     |     |
| T 11 | 白地金襴手鳳凰文天目               | 永樂即全               | 昭和時代                     |     |

## 展示室 2

| 番号   | 作品名      | 作者  | 制作年代      | 所蔵 |
|------|----------|-----|-----------|----|
| T 12 | 赤楽茶碗 銘再来 | 樂道入 | 江戸時代・17世紀 |    |

## 展示室 3 茶室「如庵」

| 番号   | 作品名         | 作者    | 制作年代        | 所蔵 |
|------|-------------|-------|-------------|----|
| T 13 | 草紙洗小町       | 安田鞞彦  | 昭和37年(1962) |    |
| T 14 | 御本茶碗 銘桃     |       | 朝鮮時代・17世紀   |    |
| T 15 | 桐蒔絵茶桶 松平不昧好 | 小島漆壺斎 | 江戸時代・19世紀   |    |

# 三井家のおひなさま

## 展示室 4

○巴印のひな人形・ひな道具—三井苞子（北三井家十代・高棟夫人）旧蔵品

| 番号 | 作品名    | 作者      | 制作年代             | 所蔵 |
|----|--------|---------|------------------|----|
| H1 | 立雛     | —       | 江戸時代・文化12年(1815) |    |
| H2 | 有職雛    | —       | 江戸時代・19世紀        |    |
| H3 | 享保雛    | —       | 江戸時代・19世紀        |    |
| H4 | 内裏雛    | 三世大木平藏製 | 明治28年(1895)      |    |
| H5 | 次郎左衛門雛 | —       | 明治時代・19～20世紀     |    |
| H6 | 有職雛    | 四世大木平藏製 | 明治時代・19～20世紀     |    |
| H7 | 銀製雛道具  | —       | 江戸～明治時代・19世紀     |    |

○永印のひな人形・ひな道具—浅野久子氏（北三井家十一代・高公長女）寄贈品

| 番号 | 作品名  | 作者      | 制作年代       | 所蔵 |
|----|--|---------|------------|----|
| H8 | 浅野久子氏の雛人形・雛道具段飾り<br>内裏雛／五人官女／五人囃子／隨身／仕丁 ほか   | 五世大木平藏製 | 昭和9年(1934) |    |
|    | 桐紋唐草蒔絵雛道具<br>三棚(厨子棚・黒棚・書棚)／箆筒／長持／挟箱／衣桁／振袖 ほか | 五世大木平藏製 | 昭和9年(1934) |    |
|    | 紫宸殿雛人形                                       | 五世大木平藏製 | 昭和9年(1934) |    |

| 番号 | 作品名          | 作者      | 制作年代        | 所蔵 |
|----|--------------|---------|-------------|----|
| H8 | 鶴桃花図屏風       | 円山応祥筆   | 昭和9年(1934)  |    |
|    | 舞踊人形(胡蝶)     | —       | 昭和時代初期・20世紀 |    |
|    | 紅梅に菅公        | 五世大木平藏製 | 昭和時代初期・20世紀 |    |
|    | 能人形(草紙洗小町)   | 五世大木平藏製 | 昭和時代初期・20世紀 |    |
|    | 雪遊び          | 五世大木平藏製 | 昭和時代初期・20世紀 |    |
|    | 御所人形 附:乱箱・衣装 | 五世大木平藏製 | 昭和10年(1935) |    |
|    | 御所人形(宝車牛曳ぎ)  | 五世大木平藏製 | 昭和時代初期・20世紀 |    |
|    | 御所人形(鯛曳ぎ)    | —       | 昭和時代初期・20世紀 |    |
|    | 御所人形(汐汲)     | —       | 昭和時代初期・20世紀 |    |
|    | 御所人形(恵比寿)    | —       | 昭和時代初期・20世紀 |    |
|    | 御所人形(宝袋曳ぎ)   | 五世大木平藏製 | 昭和時代初期・20世紀 |    |

○小蝶印のひな人形・ひな道具一三井銀子(北三井家十一代・高公夫人)旧蔵品

| 番号  | 作品名   | 作者     | 制作年代         | 所蔵 |
|-----|---|--------|--------------|----|
| H9  | 牡丹唐草蒔絵雑道具<br>貝桶/箆筒/長持/挟箱ほか                                    | —      | 明治~大正時代・20世紀 |    |
| H10 | 段飾り用雛人形<br>内裏雛/次郎左衛門雛/三人官女/五人囃子/五人楽人/隨身/<br>仕丁/犬宮/几帳/雪洞/桜橘 ほか | 二代永徳齋製 | 明治~大正時代・20世紀 |    |
| H11 | 市松人形  | 二代永徳齋製 | 大正時代・20世紀    |    |

## 展示室 5

○珠印のひな人形・ひな道具一三井興子(伊皿子三井家九代・高長夫人(北三井家十代・高棟と苞子の三女))旧蔵品

| 番号  | 作品名  | 作者      | 制作年代         | 所蔵 |
|-----|--|---------|--------------|----|
| H12 | 段飾り用雛人形<br>内裏雛/三人官女/五人囃子/隨身/女仕丁/銀地松鶴図屏風/<br>雪洞/桜橘 ほか | 四世大木平藏製 | 明治33年(1900)  |    |
| H13 | 牡丹唐草蒔絵雑道具<br>女乗物/三棚(厨子棚・黒棚・書棚)/箆筒・長持・挟箱/<br>化粧道具 ほか  | —       | 明治時代・20世紀    |    |
| H14 | 風俗衣装人形 御殿女中  | —       | 明治時代・19~20世紀 |    |
| H15 | 風俗衣装人形 花籠美人  | —       | 明治33年(1900)  |    |
| H16 | 風俗衣装人形 立美人   | 四世大木平藏製 | 明治42年(1909)  |    |
| H17 | 風俗衣装人形 豊国踊り  | 四世大木平藏製 | 明治31年(1898)  |    |
| H18 | 子供人形 ことろ遊び   | —       | 明治時代・19~20世紀 |    |
| H19 | 子供人形 三福人   | 四世大木平藏製 | 明治33年(1900)  |    |

## 三井家と人間国宝・平田郷陽の人形

### 展示室 5

| 番号  | 作品名            | 作者    | 制作年代        | 所蔵  |
|-----|----------------|-------|-------------|-----|
| H20 | 金太郎と子犬(三井高實所用) | 平田郷陽作 | 昭和2年(1927)  | 個人蔵 |
| H21 | 金太郎と兎(三井高實所用)  | 平田郷陽作 | 昭和2年(1927)  | 個人蔵 |
| H22 | 凧(三井依子氏所用)     | 平田郷陽作 | 昭和6年(1931)  | 個人蔵 |
| H23 | 夢(浅野久子氏所用)     | 平田郷陽作 | 昭和時代初期・20世紀 |     |

### 参考展示 人間国宝・平田郷陽の人形と関連作品

### 展示室 6

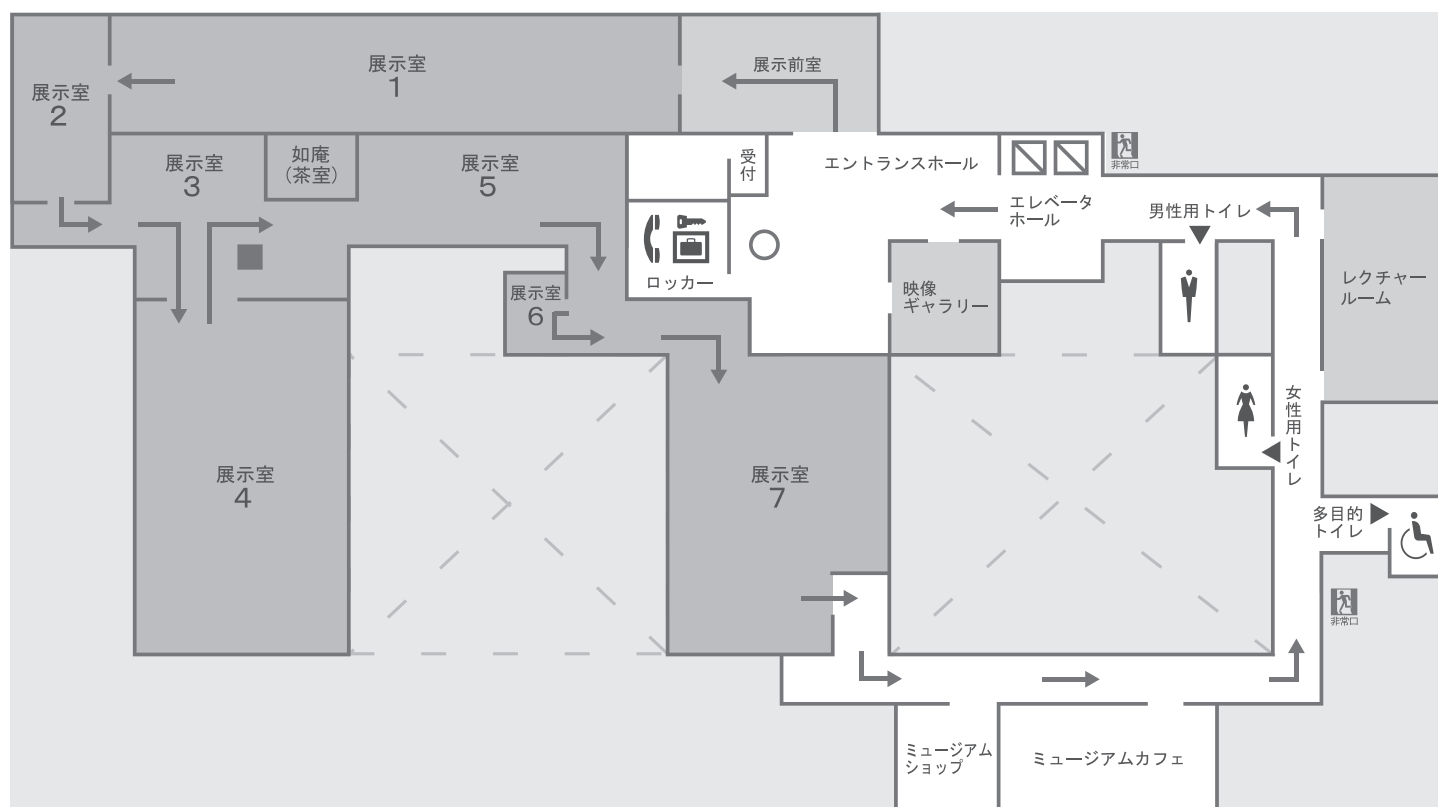
| 番号 | 作品名             | 作者    | 制作年代         | 所蔵   |
|----|-----------------|-------|--------------|------|
| S1 | 衣装人形 三吉         | 平田郷陽作 | 昭和時代初期・20世紀  | 丸平文庫 |
| S2 | 三折人形 文化文政童女     | 平田郷陽作 | 昭和時代初期・20世紀  | 丸平文庫 |
| S3 | 市松人形            | 平田郷陽作 | 昭和時代初期・20世紀  | 丸平文庫 |
| S4 | 衣装人形            | 平田郷陽作 | 昭和時代初期・20世紀  | 丸平文庫 |
| S5 | 三折似顔人形 九代目市川團十郎 | 安本亀八作 | 江戸~明治時代・19世紀 | 丸平文庫 |
| S6 | 三折人形            | 安本亀八作 | 江戸~明治時代・19世紀 | 丸平文庫 |

特別展示 人間国宝・平田郷陽の市松人形

展示室 7

| 番号   | 作品名                | 作者            | 制作年代        | 所蔵   |
|------|--------------------|---------------|-------------|------|
| M1   | 丸平好み 市松人形 人日の景     | 平田郷陽作         | 昭和時代初期・20世紀 | 丸平文庫 |
| M2   | 丸平好み 市松人形 上巳の景     | 平田郷陽作         | 昭和時代初期・20世紀 | 丸平文庫 |
| M3   | 丸平好み 市松人形 端午の景     | 平田郷陽作         | 昭和時代初期・20世紀 | 丸平文庫 |
| M4   | 丸平好み 市松人形 祇園祭の景    | 平田郷陽作         | 昭和時代初期・20世紀 | 丸平文庫 |
| M5   | 丸平好み 市松人形 七夕の景     | 平田郷陽作         | 昭和時代初期・20世紀 | 丸平文庫 |
| M6   | 丸平好み 市松人形 重陽の景     | 平田郷陽作         | 昭和時代初期・20世紀 | 丸平文庫 |
| M7   | 丸平好み 市松人形 衣装比への景   | 平田郷陽作         | 昭和時代初期・20世紀 | 丸平文庫 |
| M8   | 丸平好み 市松人形 雪月花の謡遊び  | 平田郷陽作         | 昭和時代初期・20世紀 | 丸平文庫 |
| M9   | 丸平好み 市松人形 歌留多遊び    | 平田郷陽作         | 昭和時代初期・20世紀 | 丸平文庫 |
| M10  | 丸平好み 市松人形 お香遊び     | 平田郷陽作         | 昭和時代初期・20世紀 | 丸平文庫 |
| M11  | 丸平好み 市松人形 お茶会      | 平田郷陽作         | 昭和時代初期・20世紀 | 丸平文庫 |
| M12  | 丸平好み 市松人形 狛曳き      | 平田郷陽作         | 昭和時代初期・20世紀 | 丸平文庫 |
| 特別出品 | 市松人形 銘みどり(浅井聴子氏所用) | 平田郷陽作         | 昭和6年(1931)  | 個人蔵  |
| 特別出品 | 市松人形 銘つぼみ(三井依子氏所用) | 五世大木平藏製・平田郷陽作 | 昭和7年(1932)  | 個人蔵  |

三井記念美術館案内図



次回展覧会のご案内

大用国師二百年・釈宗演老師百年 大遠謙記念特別展  
鎌倉禅林の美 「円覚寺の至宝」

2019年4月20日(土) - 6月23日(日)  
休館日 月曜日(但し、4月29日、5月6日は開館)、5月7日(火)。

三井記念美術館