

三井記念美術館コレクション特別展

# 国宝の名刀

ひゅうが まさ むね

# 「日向正宗」と武将の美

---

## 出品目録

---

2020年 11月21日(土) ~ 2021年 1月27日(水)



三井記念美術館

## 展示室 1 (武将の茶道具)

展示番号	指定	名称	員数	作者	時代	旧蔵・寄託
1-1		青磁筒花入 豊臣秀吉所持	1口		南宋時代・13世紀	室町三井家
1-2		波桐蒔絵竹二重切花入 伝北政所所持	1口		江戸時代・17世紀	北三井家
1-3		青磁浮牡丹文不遊環耳付花入 大坂城伝来・越前福井松平家旧蔵	1口		南宋～元時代・13～14世紀	北三井家
1-4		大井戸茶碗 上林井戸 伝豊臣秀吉所持	1口		朝鮮時代・16世紀	北三井家
1-5		竹茶杓 共筒 筒裏墨書：細川幽齋筆狂歌	1本	千利休	桃山時代・16世紀	北三井家
1-6		竹茶杓 共筒 筒墨書「古織部」	1本	古田織部	桃山時代・16～17世紀	室町三井家
1-7		大井戸茶碗 銘須弥(別銘十文字) 古田織部所持	1口		朝鮮時代・16世紀	室町三井家
1-8		薩摩甫十瓢筆茶入 銘十寸鏡	1口		江戸時代・17世紀	新町三井家
1-9		竹茶杓 歌銘二見 共筒	1本	小堀遠州	江戸時代・17世紀	室町三井家
1-10		中興名物 瀬戸面取手茶入 佐久間面取	1口		江戸時代・17世紀	北三井家
1-11		竹茶杓 筒片桐石州	1本	佐久間将監	江戸時代・17世紀	室町三井家
1-12		瓢箪風炉釜 佐久間将監好	1組		江戸時代・17世紀	室町三井家
1-13		色絵桐巴文水指	1口	野々村仁清	江戸時代・17世紀	室町三井家
1-14		唐物肩衝茶入 銘遅桜 徳川将軍家伝来	1口		南宋時代・12～13世紀	室町三井家
1-15		堆朱赤壁香合 松平不昧所持	1合		明時代・17世紀	室町三井家
1-16		色紙香合 松平不昧手造	1合	松平不昧	江戸時代・18世紀	北三井家
1-17		交趾写寿字文筒花入(偕楽園製) 徳川治宝より三井高祐拝領	1口		江戸時代・19世紀	北三井家

## 展示室 2 (武将の茶道具)

2-1	重要文化財	粉引茶碗 三好粉引 三好長慶・豊臣秀吉所持	1口		朝鮮時代・16世紀	北三井家
-----	-------	-----------------------	----	--	-----------	------

## 展示室 3 (如庵 織田有楽)

3-1		織田有楽消息 十月十六日付春可老宛	1幅	織田有楽	桃山時代・17世紀	北三井家
3-2		大井戸茶碗 有楽	1口		朝鮮時代・16世紀	北三井家
3-3		竹茶杓 富士歌銘 共筒	1本	織田有楽	桃山～江戸時代・16～17世紀	北三井家

## 展示室 4 (刀剣・絵画)

4-1		八幡太郎義家図	1幅	狩野美信	江戸時代・18世紀	北三井家
4-2	重要文化財	太刀 銘則宗	1振	則宗	平安～鎌倉時代・12～13世紀	北三井家
4-3	重要文化財	太刀 銘助真	1振	助真	鎌倉時代・13世紀	北三井家
4-4		太刀 銘国宗	1振	国宗	鎌倉時代・13世紀	北三井家
4-5	重要文化財	薙刀 銘一	1振		鎌倉時代・13世紀	北三井家
4-6	重要文化財	太刀 銘国信	1振	国信	鎌倉時代・14世紀	北三井家
4-7	重要美術品	短刀 無銘正宗 名物豊後正宗	1振	正宗	鎌倉時代・14世紀	北三井家
4-8	国宝	短刀 無銘正宗 名物日向正宗	1振	正宗	鎌倉時代・14世紀	北三井家
4-9		聚楽第図屏風	6曲1隻		桃山時代・16世紀	新町三井家
4-10		短刀 朱銘貞宗 八重姫貞宗	1振	貞宗	鎌倉～南北朝時代・14世紀	鷹司家

展示番号	指定	名称	員数	作者	時代	旧蔵・寄託
4-11	国宝	短刀 無銘貞宗 名物徳善院貞宗	1 振	貞宗	鎌倉～南北朝時代・14世紀	北三井家
4-12	重要文化財	太刀 銘備州長船住兼光 暦応二年正月日	1 振	兼光	南北朝時代・暦応2年(1339)	北三井家
4-13	重要文化財	太刀 銘備州長船基光	1 振	基光	南北朝時代・14世紀	北三井家
4-14	重要文化財	刀 銘国広 号加藤国広	1 振	国広	桃山時代・17世紀	北三井家
4-15		竹園屏風	6 曲 1 双	円山応挙	江戸時代・18～19世紀	北三井家

### 展示室 5 (太刀の拵と大名家の躰道具)

5-1		葵紋蒔絵糸巻太刀 (重文 太刀 銘則宗の拵)	1 口		江戸時代・18世紀	北三井家
5-2		菊桐紋蒔絵糸巻太刀 (太刀 銘貞真の拵)	1 口		江戸時代・18世紀	鷹司家
5-3		桐紋唐草蒔絵躰道具 (蜂須賀家・戸田家婚礼調度)	1 式		江戸時代・19世紀	北三井家
5-4		梅鉢紋・違鷹羽紋蒔絵躰道具 三井苞子所持 (前田家・浅野家婚礼調度)	1 式		江戸時代・19世紀	北三井家

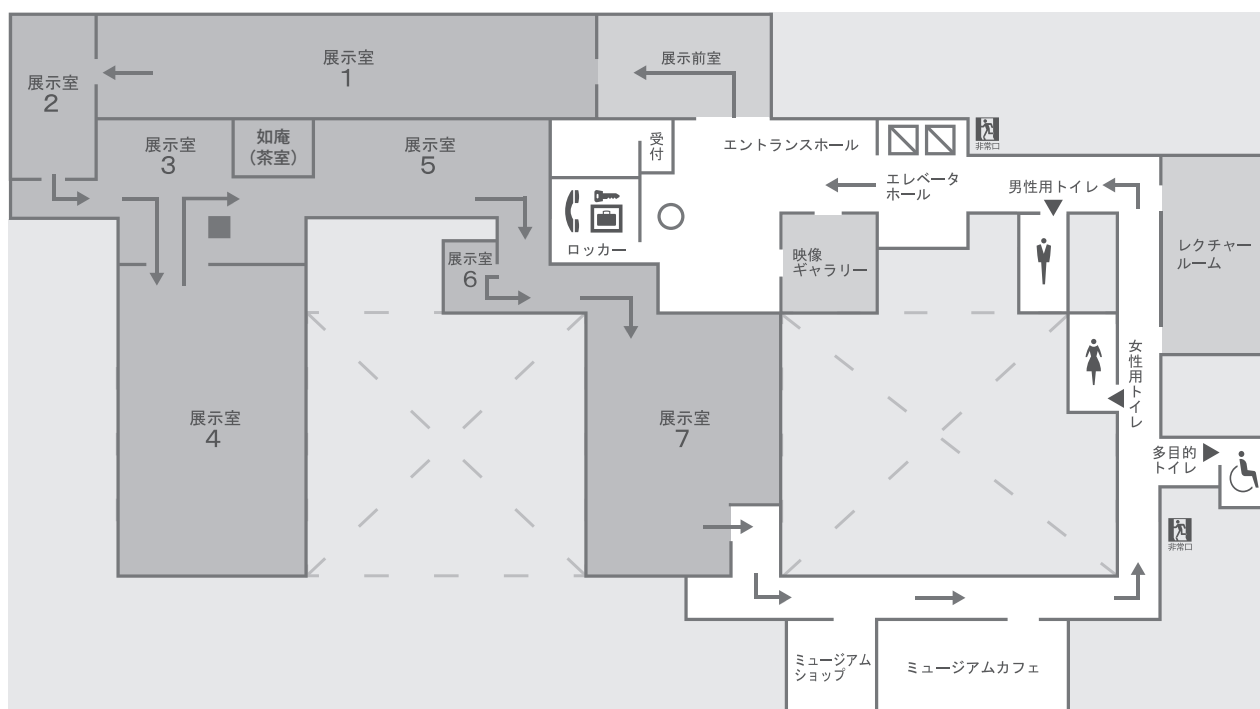
### 展示室 6 (刀剣の拵)

6-1-1		菱角紋蒔絵太刀 (太刀 銘宗光の拵)	1 口	金具：吉岡因幡	江戸時代・18世紀	新町三井家
6-1-2		菱角紋桐紋蒔絵糸巻太刀 (太刀 銘宗光の拵)	1 口		江戸時代・18世紀	新町三井家
6-2		葵唐草文漆絵小脇指 (国宝 短刀 日向正宗の拵)	1 口		江戸～明治時代・19世紀	北三井家
6-3		葵紋蒔絵合口 (短刀 八重姫貞宗の拵)	1 口		江戸時代・18世紀	鷹司家
6-4		丸十字紋鳳凰蒔絵螺鈿脇指 (脇指 銘西蓮の拵)	1 口		江戸時代・19世紀	北三井家
6-5		四君子蒔絵小脇指 (短刀 朱銘埋忠明寿の拵)	1 口		江戸～明治時代・19世紀	北三井家
6-6		芦雁蒔絵小脇指 (短刀 銘高福作の拵)	1 口	三井高福	江戸～明治時代・19世紀	北三井家

### 展示室 7 (絵画・能面・甲冑)

7-1		酒吞童子絵巻	3 巻	亀岡規礼	江戸時代・19世紀	北三井家
7-2		靱鉄砲蒔絵大鼓胴 銘泰平丸	1 口	伝折居	江戸時代・17世紀	北三井家
7-3		紺地火焰雲龍縫取側次	1 領		明治～大正時代・20世紀	北三井家
7-4	重要文化財	能面 三光尉	1 面	金剛長頼	桃山～江戸時代・16～17世紀	北三井家
7-5	重要文化財	能面 牙癒見 伝上杉謙信より拝領	1 面	伝赤鶴	室町時代・14～16世紀	北三井家
7-6	重要文化財	能面 平太	1 面	伝夜叉	室町時代・14～16世紀	北三井家
7-7	重要文化財	能面 景清	1 面	出目満照	桃山時代・16～17世紀	北三井家
7-8	重要文化財	能面 三日月	1 面	古元休満永	江戸時代・17世紀	北三井家
7-9	重要文化財	能面 小面 (花の小面) 豊臣秀吉より拝領	1 面	伝龍右衛門	室町時代・14～16世紀	北三井家
7-10		八幡太郎義家蒔絵額	1 面	象彦(八代西村彦兵衛)製・瀬川嘯流作	昭和時代初期・20世紀	寄託
7-11		卷狩蒔絵額	1 面	象彦(八代西村彦兵衛)製・瀬川嘯流作	昭和時代初期・20世紀	寄託
7-12		宇治川先陣蒔絵額	1 面	象彦(八代西村彦兵衛)製・瀬川嘯流作	昭和10年(1935)	寄託
7-13		宇治川先陣蒔絵硯箱・料紙箱	1 具	象彦(六代西村彦兵衛)製	明治時代・19～20世紀	北三井家
7-14		模造 紫糸妻取威鎧 (歌絵金物) 春日大社伝来甲冑写	1 領	三浦助市	昭和9年(1934)	寄託

## 三井記念美術館案内図



【次回展覧会のご案内】

### 特別展 せったい 小村雪岱スタイル - 江戸の粋から東京モダンへ

2021年2月6日(土)～4月18日(日)

休館日 月曜日(但し2月22日は開館)、2月28日(日)。 [日時指定予約制]

\*新型コロナウイルス感染拡大防止のため、開催内容を変更する場合がありますので、最新の情報は、当館ホームページまたはハローダイヤル(050-5541-8600)にてご確認ください。

 三井記念美術館