

リニューアルオープンⅡ

茶の湯の 陶磁器“景色”を愛でる

出品目録

2022年 7月9日(土)~9月19日(月・祝)



三井記念美術館

展示室 1 (茶碗)

※表記のないものは全期間展示

展示番号	指定	名称	員数	作者	時代	旧蔵	展示期間※
1-1		古三島茶碗 二徳三島 伝千利休所持	1口		朝鮮時代・16世紀	北三井家	
1-2		珠光青磁茶碗 銘波瀾	1口		南宋～元時代・12～13世紀	新町三井家	
1-3		青井戸茶碗 銘瀧川	1口		朝鮮時代・16世紀	北三井家	
1-4		大井戸茶碗 上林井戸 伝豊臣秀吉所持	1口		朝鮮時代・16世紀	北三井家	
1-5		大井戸茶碗 銘須弥(別銘十文字) 伝古田織部所持	1口		朝鮮時代・16世紀	室町三井家	
1-6		御所丸茶碗	1口		朝鮮時代・17世紀	北三井家	
1-7		粉引茶碗 銘残雪	1口		朝鮮時代・16世紀	北三井家	
1-8		斗々屋茶碗 銘かすみ	1口		朝鮮時代・16世紀	室町三井家	
1-9		青井戸茶碗 升屋井戸	1口		朝鮮時代・16世紀	室町三井家	
1-10		玄悦茶碗 銘まきたつ山	1口		朝鮮時代・17世紀	北三井家	
1-11	重文	粉引茶碗 三好粉引 大名物	1口		朝鮮時代・16世紀	北三井家	7/9(土)～8/7(日)
1-12	重文	黒楽茶碗 銘雨雲	1口	本阿弥光悦	江戸時代・17世紀	北三井家	8/9(火)～9/19(月・祝)
1-13		呉器茶碗 銘小倉山	1口		朝鮮時代・16世紀	新町三井家	
1-14		高取面取茶碗	1口		江戸時代・17世紀	室町三井家	

展示室 2 (茶碗)

2-1	国宝	志野茶碗 銘卯花塙	1口		桃山時代・16～17世紀	室町三井家	7/9(土)～8/7(日)
2-2	重文	玳皮盞 鸞天目	1口		南宋時代・12～13世紀	室町三井家	8/9(火)～9/19(月・祝)

展示室 3 (如庵ケース) (茶道具取り合わせ)

3-1		織田有楽筆消息 八月二十日付「夕べは云々」	1幅	織田有楽	江戸時代・17世紀	北三井家	
3-2		大井戸茶碗 伝織田有楽所持	1口		朝鮮時代・16世紀	北三井家	

展示室 4 (花入・水指)

4-1		黄瀬戸立鼓花入	1口		桃山時代・16～17世紀	北三井家	
4-2		黄瀬戸耳付花入 銘村雨	1口		江戸時代・17～18世紀	北三井家	
4-3		備前瓢掛花入	1口		桃山時代・16～17世紀	室町三井家	
4-4		備前德利花入 銘雨後月	1口		桃山時代・16～17世紀	室町三井家	
4-5		伊賀耳付花入 銘業平	1口		桃山時代・17世紀	室町三井家	
4-6		伊賀耳付花入 銘夜叉神 覚々斎直書在判	1口		桃山時代・17世紀	北三井家	
4-7		流釉釣舟花入	1口	野々村仁清	江戸時代・17世紀	室町三井家	
4-8		梅に小禽図風炉先屏風	2曲1隻	松村呉春	江戸時代・18世紀	北三井家	
4-9		南蛮瓶蓋平水指 千利休在判	1口		16世紀	北三井家	
4-10		南蛮耳付水指 ハンネラ蓋	1口		16世紀	室町三井家	
4-11		南蛮縄簾水指	1口		16～17世紀	北三井家	
4-12		京都名所十二月 (1月～6月)	12幅の内6幅	川端玉章	明治31年(1898)	北三井家	
4-13		信楽不識形大水指 銘山猫 如心斎直書在判	1口		室町時代・15～16世紀	北三井家	
4-14		信楽矢筈口水指 了々斎松の詩直書在判	1口		桃山時代・16～17世紀	北三井家	
4-15		伊賀耳付水指 銘閑居 随流斎・了々斎直書在判	1口		桃山時代・17世紀	北三井家	
4-16		伊賀耳付水指 共蓋	1口		桃山時代・17世紀	北三井家	
4-17		備前緋襷水指	1口		桃山時代・16～17世紀	室町三井家	
4-18		備前水指 銘亀井	1口		江戸時代・17世紀	北三井家	
4-19		備前水指 銘さざれ石	1口		桃山時代・16世紀	北三井家	
4-20		瀬戸洪紙手水指 銘宝池 千宗旦直書在判	1口		桃山時代・16世紀	北三井家	
4-21		瀬戸橋姫手水指 銘有明	1口		桃山時代・16～17世紀	新町三井家	
4-22		竹園風炉先屏風	2曲1隻	円山応挙	江戸時代・18世紀	北三井家	
4-23		南蛮内洪建水 千利休在判	1口		16世紀	北三井家	
4-24		瀬戸飛葉建水 銘大ベシミ 伝千利休所持・千宗旦直書在判	1口		桃山時代・16世紀	北三井家	
4-25		流釉輪花建水	1口	野々村仁清	江戸時代・17世紀	室町三井家	
4-26		南蛮内洪灰器 銘月 松平不昧所持	1口		16～17世紀	北三井家	

展示室5 (茶壺・茶入)

※表記のないものは全期間展示

展示番号	指定	名称	員数	作者	時代	旧蔵	展示期間※
5-1	重文	唐物肩衝茶入 北野肩衝 大名物	1口		南宋時代・12～13世紀	北三井家	7/9(土)～8/7(日)
5-2		唐物肩衝茶入 銘遅桜 大名物	1口		南宋時代・12～13世紀	室町三井家	8/9(火)～9/19(月・祝)
5-3		雲紙和漢朗詠集切 伝千利休所持	1幅	伝藤原行成	平安～鎌倉時代・12～13世紀	北三井家	
5-4		唐物茶壺 銘秋月	1口		15～16世紀	北三井家	
5-5		唐物大海茶入 銘残花	1口		南宋時代・12～13世紀	北三井家	
5-6		唐物鶴首茶入 三井高平遺物	1口		南宋時代・12～13世紀	新町三井家	
5-7		唐物丸壺茶入 銘淡雪	1口		南宋時代・12～13世紀	北三井家	
5-8		下絵和漢朗詠集切「山家 遺愛寺鐘…」	1幅	伝藤原公任	平安時代・12世紀	室町三井家	
5-9		瀬戸肩衝茶入 銘ちよ (古瀬戸)	1口		桃山～江戸時代・16～17世紀	新町三井家	
5-10-1		瀬戸二見手茶入 銘二見 中興名物 (金華山窯)	1口		桃山～江戸時代・17世紀	北三井家	
5-10-2		松平不昧書状 (二見茶入添状)	1幅	松平不昧	江戸時代・19世紀	北三井家	
5-11		瀬戸洪紙手茶入 銘笥 中興名物 (破風窯)	1口		江戸時代・17世紀	北三井家	
5-12		瀬戸市場手茶入 銘卯花 中興名物 (破風窯)	1口		江戸時代・17世紀	室町三井家	
5-13-1		瀬戸落穂手茶入 銘田面 中興名物 (後窯 萬右衛門)	1口		江戸時代・17世紀	室町三井家	
5-13-2		田面茶入添状	3幅	小堀遠州、小堀宗中・宗本・政安	江戸時代	室町三井家	
5-14		備前肩衝茶入 銘塩竈	1口		桃山時代・17世紀	北三井家	
5-15		膳所肩衝茶入 銘楽々浪	1口		江戸時代・17世紀	北三井家	
5-16		薩摩甫十瓢箆茶入 銘十寸鏡	1口		江戸時代・17世紀	新町三井家	
5-17		和漢朗詠集帖「眺望」	2冊	近衛家熙	江戸時代・17～18世紀	北三井家	

展示室6 (香合)

6-1		黄瀬戸根太香合	1合		桃山時代・16～17世紀	室町三井家	
6-2		志野重餅香合	1合		桃山時代・16～17世紀	室町三井家	
6-3		織部砂金袋香合	1合		桃山時代・17世紀	室町三井家	
6-4		織部大分銅香合	1合		桃山時代・17世紀	北三井家	
6-5		交趾写手遊獅子香合	1合	永樂保全	江戸時代・19世紀	北三井家	
6-6		交趾写露臺香合	1合	永樂保全	江戸時代・19世紀	室町三井家	
6-7		交趾写額梅香合	1合	永樂和全	明治23年(1890)	北三井家	
6-8		交趾写大獅子香合	1合	永樂和全	明治22年(1889)	北三井家	
6-9		交趾写花喰鳥香合	1合	永樂和全	明治22年(1889)	北三井家	
6-10		交趾写台牛香合	1合	永樂和全	明治22年(1889)	北三井家	

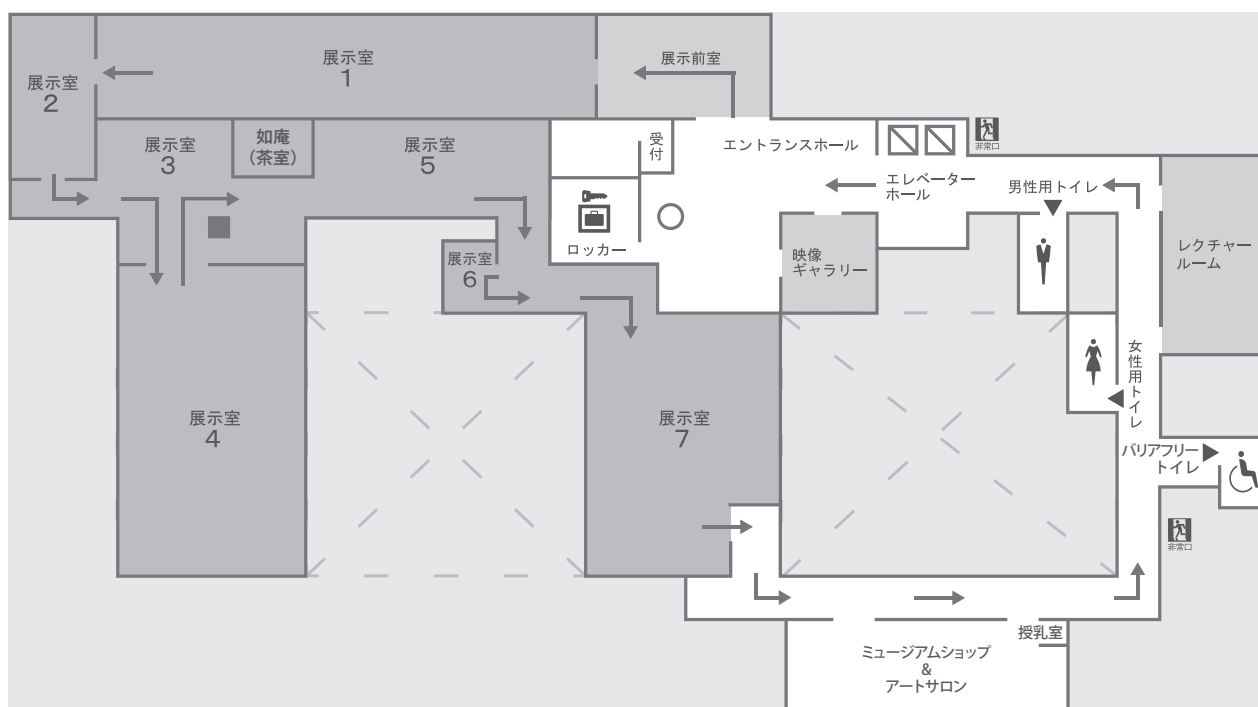
展示室7 (楽茶碗・紀州御庭焼)

7-1		黒楽口寄香炉 伝千利休所持	1口	長次郎	桃山時代・16世紀	室町三井家	
7-2		黒楽平茶碗	1口	長次郎	桃山時代・16世紀	北三井家	
7-3		黒楽茶碗 銘メントリ	1口	伝長次郎	桃山時代・16世紀	北三井家	
7-4	重文	黒楽茶碗 銘俊寛	1口	長次郎	桃山時代・16世紀	室町三井家	7/9(土)～8/7(日)
7-5	重文	赤楽茶碗 銘鶴	1口	樂道入	江戸時代・17世紀	室町三井家	8/9(火)～9/19(月・祝)
7-6		赤楽茶碗 銘再来	1口	樂道入	江戸時代・17世紀	北三井家	
7-7		黒楽茶碗 あやめ写	1口	樂宗入	江戸時代・17世紀	北三井家	
7-8		黒楽茶碗 銘真紅 左入二百の内	1口	樂左入	江戸時代・18世紀	北三井家	
7-9		黒楽茶碗 銘小鳥 左入二百の内	1口	樂左入	江戸時代・18世紀	北三井家	
7-10		黒楽茶碗 銘南大門 左入二百の内	1口	樂左入	江戸時代・18世紀	北三井家	
7-11		黒楽茶碗 銘岩クミ 左入二百の内	1口	樂左入	江戸時代・18世紀	北三井家	
7-12		赤楽茶碗 ひがきの絵 左入二百の内	1口	樂左入	江戸時代・18世紀	北三井家	
7-13-1		赤楽茶碗 銘鬼鹿毛	1口	了々斎	江戸時代・文化15年(1818)	北三井家	
7-13-2		黒楽茶碗 銘弁慶	1口	了々斎	江戸時代・文化15年(1818)	北三井家	
7-14		京都名所十二月 (7月～12月)	12幅の内6幅	川端玉章	明治31年(1898)	北三井家	

※表記のないものは全期間展示

展示番号	指定	名称	員数	作者	時代	旧蔵	展示期間※
7-15		黒楽菊彫文丸香合 紀州御庭焼	1口		江戸時代・文政2年(1819)	北三井家	
7-16		赤楽亀絵茶碗 紀州御庭焼	1口	徳川治宝絵・三井高祐作	江戸時代・文政2年(1819)	北三井家	
7-17		赤楽雁絵茶碗 銘野分 紀州御庭焼	1口	三井高祐	江戸時代・文政2年(1819)	北三井家	
7-18		赤楽玉絵茶碗 銘龍蛇混雜 紀州御庭焼	1口	三井高祐絵・坂本宗辰作	江戸時代・文政2年(1819)	北三井家	
7-19		赤楽茶碗 銘残月 紀州御庭焼	1口	八詠(於さ衛)	江戸時代・文政10年(1827)	北三井家	
7-20		黒楽茶碗 銘面箱 清寧軒焼	1口	徳川斉順	江戸時代・19世紀	北三井家	
7-21		赤楽釣舟花入 清寧軒焼	1口		江戸時代・19世紀	北三井家	
7-22		海眺山水図	1幅	円山応挙	江戸時代・安永8年(1779)	北三井家	

三井記念美術館案内図



【次回展覧会のご案内】

特別展

大蒔絵展 一漆と金の千年物語

2022年10月1日(土)~11月13日(日)

休館日 10月24日(月)

*新型コロナウイルス感染拡大防止のため、開催内容を変更する場合がありますので、最新の情報は、当館ホームページまたはハローダイヤル(050-5541-8600)にてご確認ください。

