

五感であじわう日本の美術
情味

出品目録

2024 7/2^火 >>>>> 9/1^日


三井記念美術館

展示室 1

I. 味を想像してみる

番号	指 定	作品名	作 者	時 代
1		伊勢海老自在置物	高瀬好山製	明治～昭和時代初期・19～20世紀
2		染象牙果菜置物	安藤緑山作	大正～昭和時代初期・20世紀
3		牙彫苺帯留	安藤緑山作	大正～昭和時代初期・20世紀
4		紫交趾釉島台杯	永樂和全作	明治27年(1894)
5		四季草花蒔絵懐石道具	象彦(西村彦兵衛)製	明治～昭和時代初期・19～20世紀
6		古染付山水図筥向付		明時代・17世紀
7		古染付石榴形向付		明時代・17世紀
8		鶴亀絵平皿	円山応挙画・竹翁書	江戸時代・寛政元年(1789)
9		萌黄交趾釉柏葉皿	永樂保全作	江戸時代・19世紀
10		交趾釉兔花唐草文饅頭蒸器	永樂保全作	江戸時代・19世紀
11		日出鶴波蒔絵煮物椀	中村宗哲作	江戸～明治時代・19世紀
12		黒塗一文字椀	伝 盛阿弥作	桃山～江戸時代・16～17世紀

展示室 2

13		銚絵染付笹図蓋物	尾形乾山作	江戸時代・18世紀
----	--	----------	-------	-----------

展示室 4

II. 温度を感じてみる

14		南蛮砂張水指		16～17世紀
15		雲龍釜	与次郎作	桃山時代・16世紀
16		利休写鉄風炉	名越浄味作	江戸時代・17世紀
17		水郷之図	竹内栖鳳筆	昭和時代初期・20世紀
18		墨河夕涼	鏑木清方筆	昭和時代・20世紀
19		京都名所十二月(六月)	川端玉章筆	明治31年(1898)
20		滝に亀図	円山応挙筆	江戸時代・天明8年(1788)
21		紅梅之絵		鎌倉時代・14世紀
22		京都名所十二月(十二月)	川端玉章筆	明治31年(1898)
23		雪中松に鹿図屏風	岡本豊彦筆	江戸時代・19世紀
24		山水図屏風	円山応挙筆	江戸時代・安永2年(1773)

III. 香りを嗅いでみる

25		俊成卿女観梅図	菊池容斎筆	江戸時代・19世紀
26		武陵桃源図	中島来章筆	江戸時代・19世紀
27		水辺白菊図	土佐光起筆	江戸時代・17世紀
28		水仙図	円山応挙筆	江戸時代・天明3年(1783)
29		草花図額	川端玉章筆	明治時代・19～20世紀
30		海辺群鶴図屏風	三井高福筆	明治18年(1885)

展示室 5

31		安南写福寿草植木鉢	永樂保全作	江戸時代・19世紀
32		菊尽蒔絵高坏	象彦(八代西村彦兵衛)製	大正時代・20世紀
33		扇面蒔絵香具箱・十種香道具		江戸時代・17世紀
34		黒楽口寄香炉	長次郎作	桃山時代・16世紀
35		五十種香・香箱		時代未詳
36		十種香・錫合子		時代未詳
37		香木蘭奢待・錫合子		時代未詳

IV. 触った感触を想像してみる

番号	指 定	作品名	作 者	時 代
38		伊賀耳付花入 銘業平		桃山時代・17世紀
39		信楽肩衝茶入 銘詞		桃山時代・17世紀
40		紹鷗黒大棗	秀次作	室町時代・16世紀
41	重要文化財	黒楽茶碗 銘俊寛	長次郎作	桃山時代・16世紀
42	重要文化財	黒楽茶碗 銘雨雲	本阿弥光悦作	江戸時代・17世紀
43		姥口霰釜	与次郎作	桃山時代・16世紀
44		瀬戸橋姫手水指 銘有明		江戸時代・17世紀
45		南蛮耳付水指		16世紀
46		柳枝水指		江戸時代・天保7年(1836)
47		流釉輪花建水	野々村仁清作	江戸時代・17世紀
48		水晶玉・平目地水晶台	象彦(西村彦兵衛)製	明治～昭和時代初期・19～20世紀
49		銅製布袋置物	中川浄益(九代)作	明治時代・19～20世紀
50		鶉図	土佐光起筆	江戸時代・17世紀

展示室 6

V. 音を聴いてみる

51		木菟	小林古径筆	昭和時代・20世紀
52		栗と虫	小林古径筆	昭和時代・20世紀
53		昆虫自在置物	高瀬好山製	明治～昭和時代初期・19～20世紀
54		百子図円墨	程君房製	明時代・17世紀
55		『三井好 都のにしき』より「朝の雪」	水野年方画	明治時代・20世紀

展示室 7

56		萬曆染付写唐子龍図四方食籠	永樂保全作	江戸時代・19世紀
57		酒呑童子絵巻	亀岡規礼筆	江戸時代・19世紀
58		勝絵絵巻		室町時代・15世紀
59		松竹梅瀧山水蒔絵広蓋	象彦(西村彦兵衛)製	明治～昭和時代初期・19～20世紀
60		青磁二見香炉・銀製二見ヶ浦夫婦岩火舎	火舎：中川浄益(九代)作	香炉：明時代、火舎：明治時代
61		養老勅使図	田中訥言筆	江戸時代・18～19世紀
62		京都名所十二月(九月)	川端玉章筆	明治31年(1898)
63		狐狸図	永樂保全作	江戸時代・嘉永7年(1854)
64		花鳥動物図(松樹双鶴図)	沈南蘋筆	清時代・18世紀
65		八幡太郎義家図	狩野美信筆	江戸時代・18世紀
66		秋草に兎図襖	酒井抱一筆	江戸時代・19世紀

VI. 気持ちを想像してみる

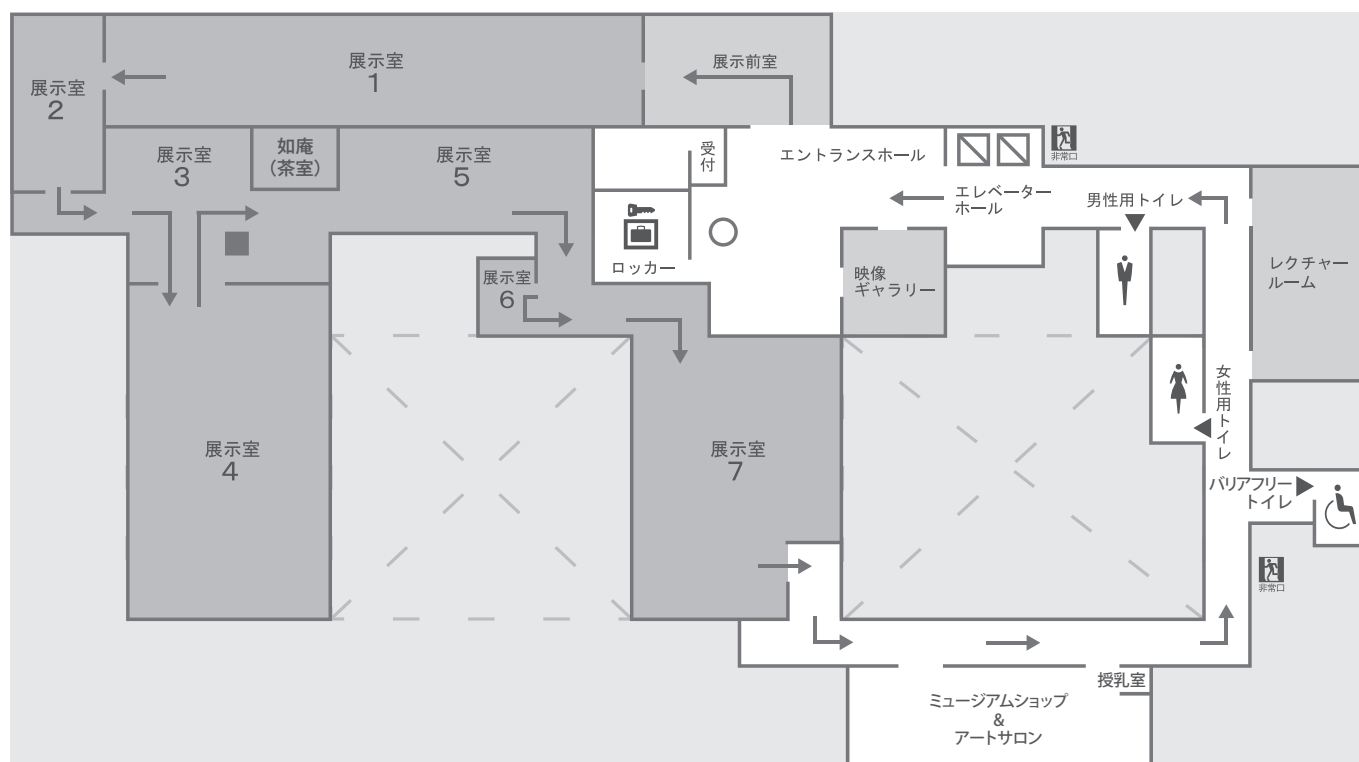
67		郭子儀祝賀図	円山応挙筆	江戸時代・安永4年(1775)
68		鬼図	山口素絢筆	江戸時代・寛政12年(1800)
69		花見の図	河鍋暁斎筆	明治時代・19世紀
70		雪中常盤図	浮田一蕙筆	江戸時代・19世紀
71	重要文化財	能面 三番叟(黒色尉)	伝 春日作	室町時代・14～16世紀
72	重要文化財	能面 小面(花の小面)	伝 龍右衛門作	室町時代・14～16世紀
73	重要文化財	能面 瘦女	伝 日水作	室町時代・14～16世紀
74	重要文化財	能面 蛇		室町時代・14～16世紀
75	重要文化財	能面 顰	伝 赤鶴作	室町時代・14～16世紀

展示室3 茶道具 夏の取り合わせ

作品名	作者	時代
七夕の絵 即中斎文字「天の川」・岑一郎文字「七夕」	国井応祥筆、文字即中斎筆・岑一郎筆	昭和時代・20世紀
菊谷焼梶の葉絵茶碗	永樂和全作	明治20年（1887）
菊桐高台寺詩絵棗		桃山時代・16世紀
竹茶杓 銘七夕 裏朱塗笹絵 共筒	即中斎作	昭和時代・20世紀
古染付山水文芋頭水指		明時代・17世紀
四方達磨堂釜	西村道也作	江戸時代・17世紀
今戸焼面取風炉	白井善入作	江戸時代・18世紀

※作品番号29は、寄託品。

三井記念美術館案内図



【次回展覧会のご案内】

特別展 文明の十字路口

バーミヤン大仏の太陽神と弥勒信仰 —ガンダーラから日本へ—

2024年9月14日(土)～11月12日(火)

休館日 9月24日(火)、9月30日(月)、10月7日(月)、10月15日(火)、10月21日(月)、10月28日(月)、11月5日(火)。

*開催内容を変更する場合がありますので、最新の情報は、当館ホームページまたはハローダイヤルにてご確認ください。

 三井記念美術館